



Lorenzo Maraviglia
Ufficio di statistica della Provincia di Lucca

**Dai dati alle informazioni,
dalle informazioni alla conoscenza**

I dati (raw data)

App Per un accesso rapido, inserisci i preferiti nella barra. [Importa preferiti adesso...](#)
... ossia liberamente disponibili per copia, distribuzione, utilizzo e derivazione a patto che vengano mantenute le indicazioni di chi è l'autore dell'opera.

Avviamenti 2013 suddivisi per macrocategoria Ateco

[Grafico](#) | [Anteprima](#) | [Mappa](#) | [Metadati](#) | [Zip](#)

- Avviamenti 2013 suddivisi per macrocategoria Ateco - formato csv**
- Avviamenti 2013 suddivisi per macrocategoria Ateco - formato tsv
- Avviamenti 2013 suddivisi per macrocategoria Ateco - formato xml
- Avviamenti 2013 suddivisi per macrocategoria Ateco - formato csv italiano
- Avviamenti 2013 suddivisi per macrocategoria Ateco - formato json
- Avviamenti 2013 suddivisi per macrocategoria Ateco - Struttura della tabella

Avviamenti suddivisi per sede di lavoro

[Grafico](#) | [Anteprima](#) | [Mappa](#) | [Metadati](#) | [Zip](#)

- Avviamenti per sede - formato csv
- Avviamenti per sede - formato tsv
- Avviamenti per sede - formato xml
- Avviamenti per sede - formato csv italiano
- Avviamenti per sede - formato json
- Avviamenti per sede - Struttura della tabella

Qualifiche più frequenti nei comuni della Provincia

[Grafico](#) | [Anteprima](#) | [Mappa](#) | [Metadati](#) | [Zip](#)

PORTA FUTURO
PROVINCIA DI ROMA
PER L'ORIENTAMENTO,
PER LA FORMAZIONE,
PER IL LAVORO.

EURES
LAVORARE IN EUROPA
EURES

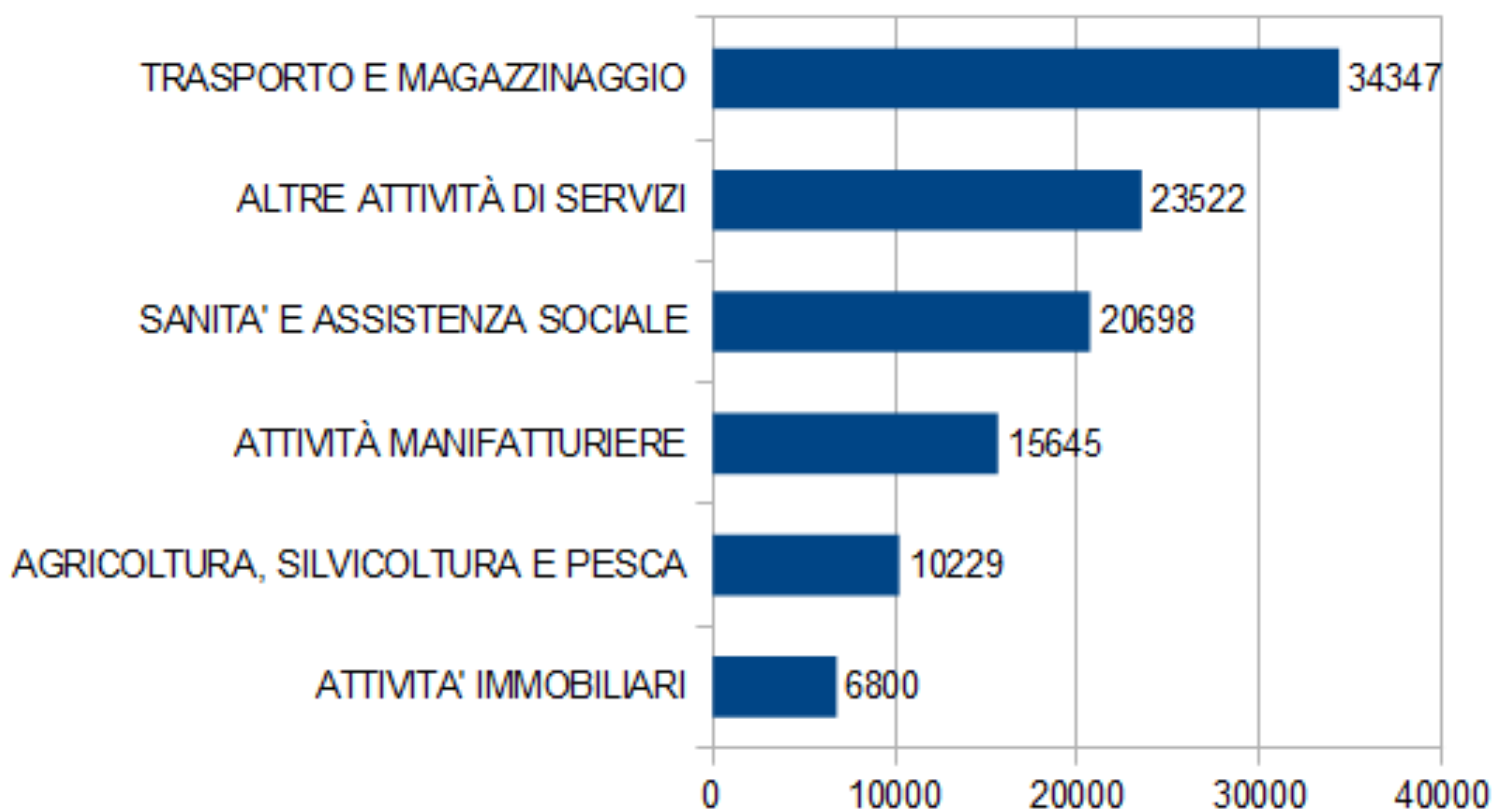
BUSSOLA
SERVIZIO ESPERTIZIONE LAVORO

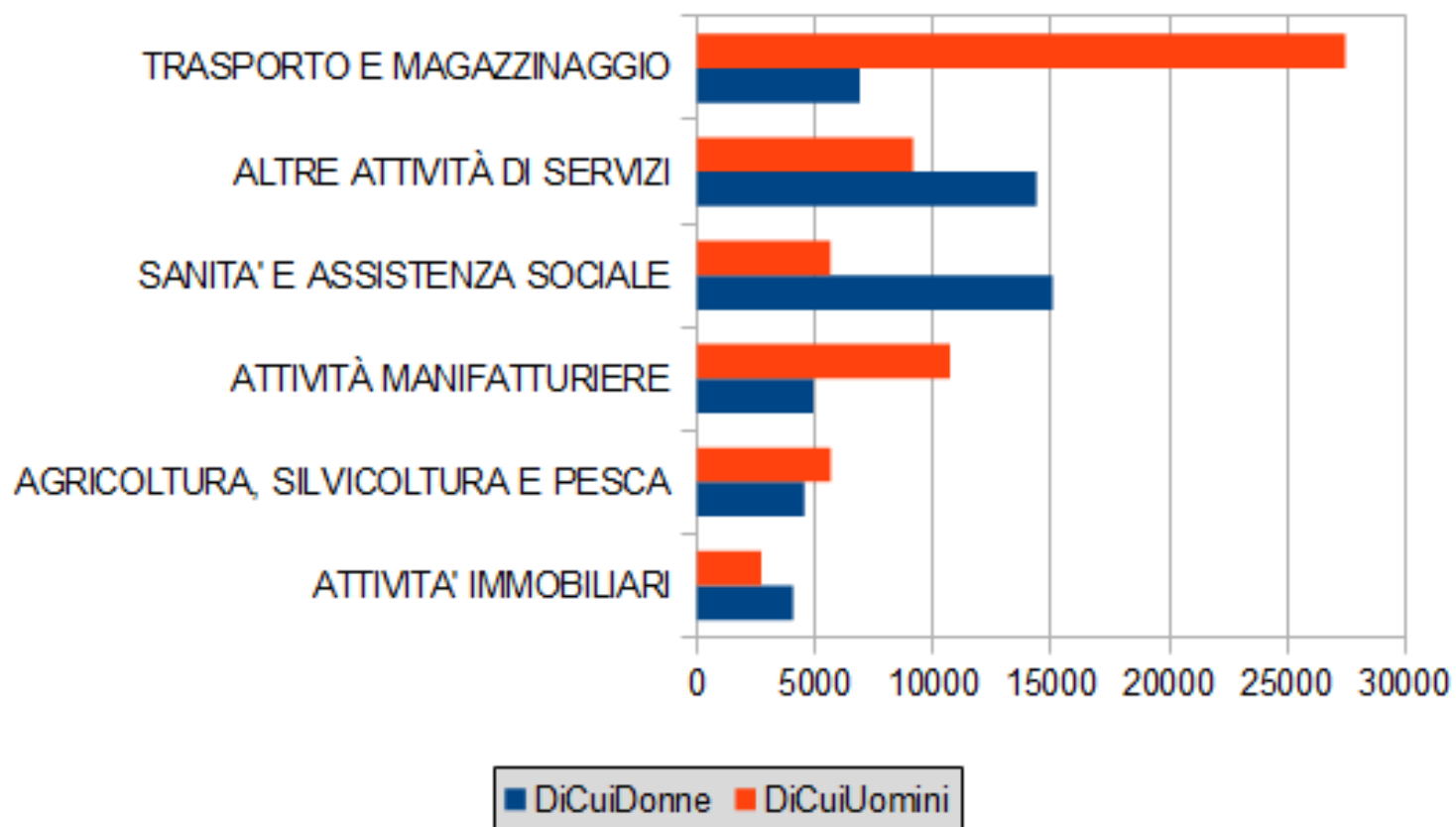
CPI IN QUALITÀ
Member of CSQ Federation
RINA
ISO 9001:2008
Certified Quality System

SCARICA GRATIS L'APPLICAZIONE
PER IPHONE E IPAD
Disponibile su
App Store

PROVINCIA
Wi Fi
INTERNET GRATUITO
SENZA FILI

MacroGruppoAteco (Sezioni)	N. Aviamenti	DiCuiUomini	DiCuiDonne	% Donne
ESTRAZIONE DI MINERALI DA CAVE E MINIERE	298	197	101	33,89%
ORGANIZZAZIONI ED ORGANISMI EXTRATERRITORIALI	607	253	354	58,32%
FORNITURA DI ENERGIA ELETTRICA, GAS, ECC.	1.028	648	380	36,96%
FORNITURA DI ACQUA; RETI FOGNARIE, RIFIUTI ECC.	1.715	1.267	448	26,12%
ATTIVITÀ FINANZIARIE E ASSICURATIVE	6.074	2.890	3.184	52,42%
ATTIVITA' IMMOBILIARI	6.800	2.726	4.074	59,91%
AGRICOLTURA, SILVICOLTURA E PESCA	10.229	5.672	4.557	44,55%
ATTIVITÀ MANIFATTURIERE	15.645	10.724	4.921	31,45%
SANITA' E ASSISTENZA SOCIALE	20.698	5.646	15.052	72,72%
ALTRE ATTIVITÀ DI SERVIZI	23.522	9.146	14.376	61,12%
TRASPORTO E MAGAZZINAGGIO	34.347	27.451	6.896	20,08%
ATTIVITÀ PROFESSIONALI, SCIENTIFICHE E TECNICHE	36.233	14.084	22.149	61,13%
COSTRUZIONI	40.875	37.677	3.198	7,82%
ATTIVITÀ DI FAMIGLIE COME DATORI DI LAVORO	42.931	7.478	35.453	82,58%
ATTIVITÀ ARTISTICHE, SPORTIVE, DI INTRATTENIMENTO ECC.	47.515	28.091	19.424	40,88%
COMMERCIO ALL'INGROSSO E AL DETTAGLIO	48.197	22.540	25.657	52,23%
ISTRUZIONE	139.222	18.619	120.603	86,63%
AMMINISTRAZIONE PUBBLICA E DIFESA	158.981	5.161	153.820	96,75%
ATTIVITÀ DEI SERVIZI DI ALLOGGIO E DI RISTORAZIONE	191.694	100.626	91.068	47,51%
SERVIZI DI SUPPORTO ALLE IMPRESE	249.919	111.397	138.522	55,43%
SERVIZI DI INFORMAZIONE E COMUNICAZIONE	277.609	182.326	95.283	34,32%





L'informazione



AVVIAMENTI AL LAVORO IN PROVINCIA DI LUCCA. SERIE STORICHE DISAGGREGATE PER SEZIONE ATECO

FORNITORE: Provincia di Lucca
AGGIORNATO AL: 12/Mar/2015

Modifica

Descrizione Tabella Grafico Scarica Commenti

FORNITORE:
Provincia di Lucca
Sito web/Indirizzo mail

VALUTAZIONE:
☆☆☆☆
Nessun voto

DATA CREAZIONE:
12/Mar/2015

AGGIORNATO AL:
12/Mar/2015

TEMATICA:
Lavoro

PAROLE CHIAVE:
Domanda di lavoro

FORMATO:
Data, Tabella, File, CSV

NOME:
Avviamenti al lavoro in Provincia di Lucca. Serie storiche disaggregate per sezione ATECO

DESCRIZIONE:
Serie storiche mensili degli avviamenti al lavoro (assunzioni) comunicate da unità locali di imprese della Provincia di Lucca ai Centri per l'Impiego.

Periodo: 2010-2014
Disaggregazione: per Sezioni ATECO

Fonte: Sistema Informativo Lavoro della Regione Toscana
Estrazione ed elaborazione dei dati: Provincia di Lucca

NOTE:
Per ragioni di tutela del segreto statistico, alcune sezioni sono state aggregate fra loro. In particolare: - la sezione "Estrazione" è stata aggregata alla sezione "Industria manifatturiera"; - le sezioni "Produzione di elettricità, vapore, gas ecc." e "Produzione di acqua, reti fognarie, gestione rifiuti ecc." sono state aggregate in una nuova categoria denominata "Utilities"; - la sezione "Servizi immobiliari" è stata aggregata alla sezione "Noleggio, agenzie di viaggi e servizi alle imprese" - la sezione "Organizzazioni e organismi internazionali" è stata aggregata alla sezione "Altri servizi".

PUBBLICATO DA:
Amministratore Portale

LICENZE:
CC BY

STATISTICHE

Visualizzato	3
Ricercato	0
Scaricato	0

OPENDATA SIMILI

Il scheda dato Avviamenti al lavoro in Provincia di Lucca. Serie storiche disaggregate per sezione ATECO è stato aggiornato.



AVVIAMENTI AL LAVORO IN PROVINCIA DI LUCCA. SERIE STORICHE DISAGGREGATE PER SEZIONE ATECO

FORNITORE: Provincia di Lucca
AGGIORNATO AL: 12/Mar/2015

Modifica

Descrizione Tabella Grafico Scarica Commenti

[Filtri avanzati](#)

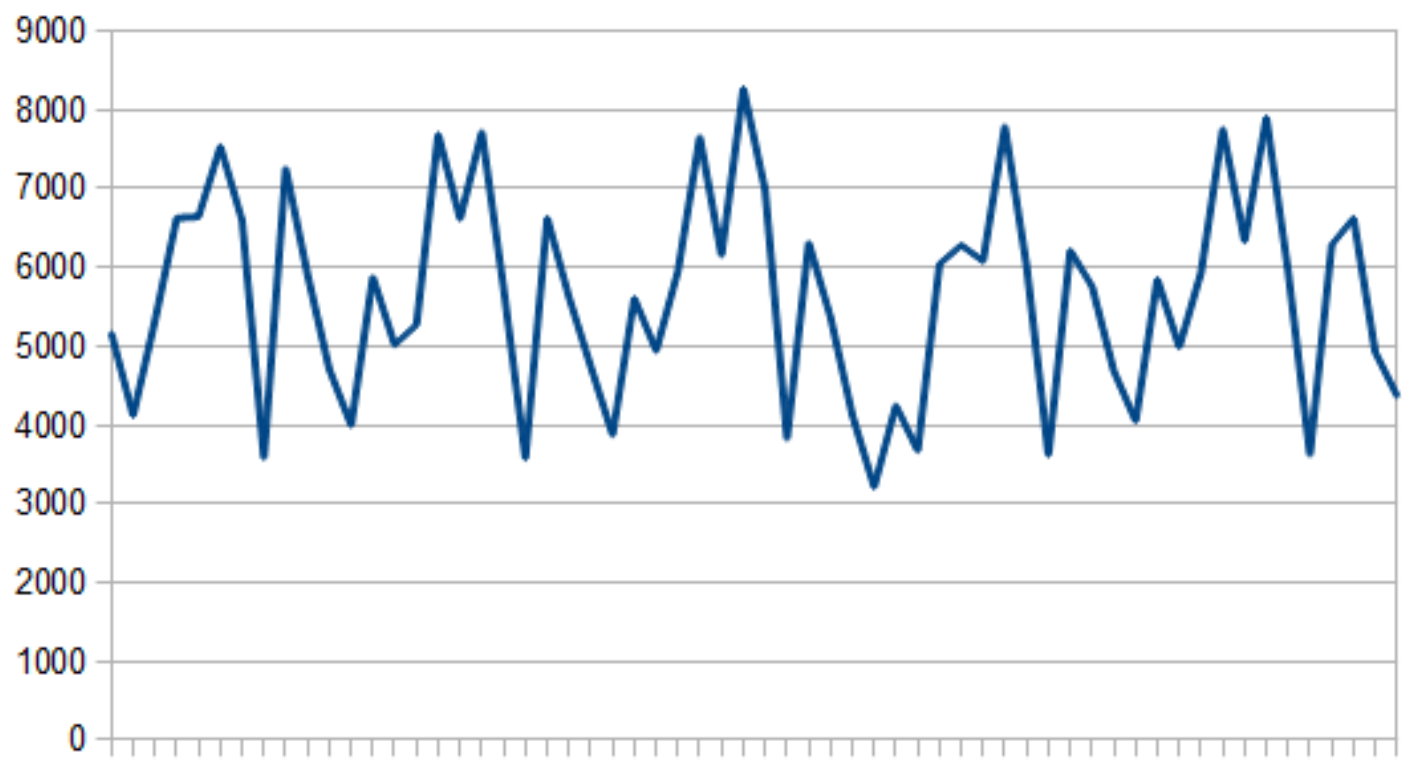
Colonne visibili: 20 di 20 [Applica](#)

[Salva come default](#) [Ottieni Link](#) [Espandi](#)

Anno

Es. 2014, 2013, ..., 2010

ANNO	MESE	AGRICOLTURA	INDUSTRIA	UTILITIES	COSTRUZIONI	COMMERCIO
2010	1	261	880	85	320	
2010	2	181	613	39	299	
2010	3	172	682	41	319	
2010	4	172	629	30	344	
2010	5	132	677	49	289	
2010	6	120	589	51	331	



Un esempio di istruzioni per R

```
install.packages("tseries")
```

```
# per installare il pacchetto richiesto per l'analisi delle serie storiche  
# all'utente verrà richiesto di selezionare un "mirror" per l'installazione  
# un mirror è un server dove sono conservati i codici sorgente di tutti i  
pacchetti di R  
# i mirror sono in genere ospitati da istituzioni universitarie (dunque sono  
sicuri!)  
# per l'Italia i mirror si trovano a Milano, Padova e Palermo (scegliere quello  
che si preferisce)
```

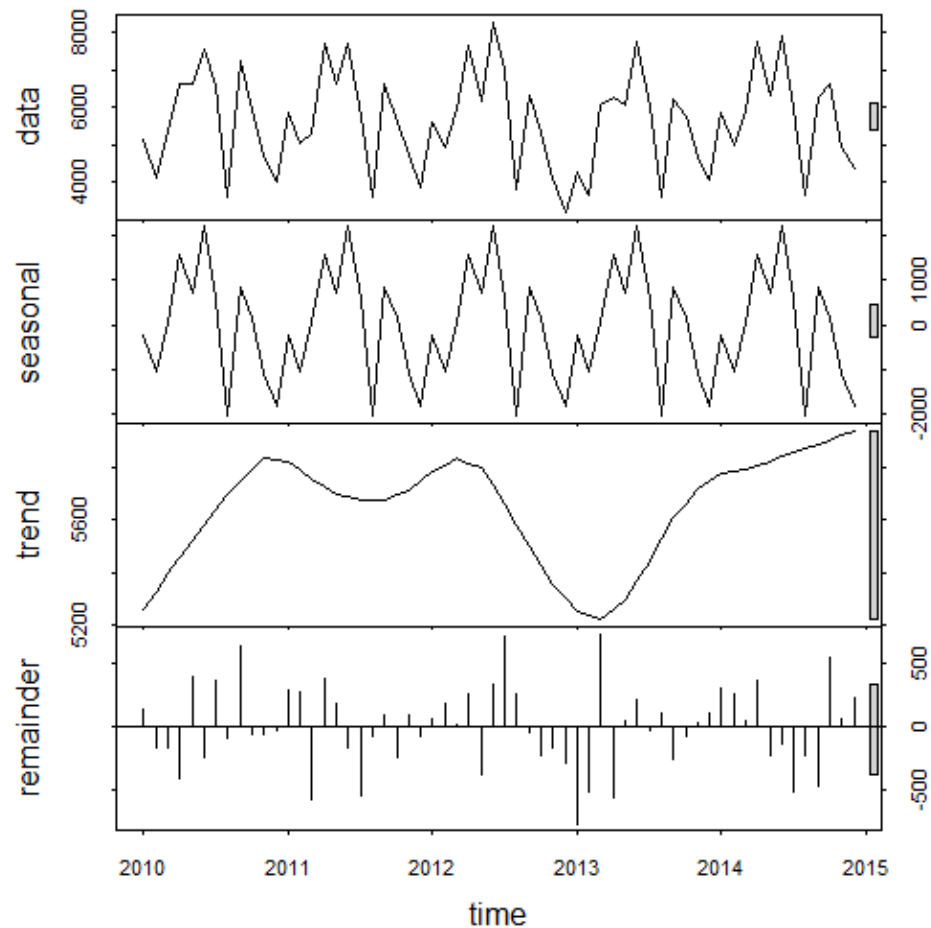
```
library(tseries)
```

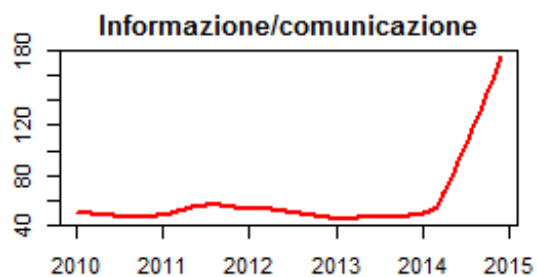
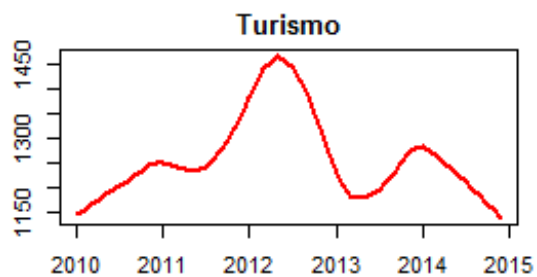
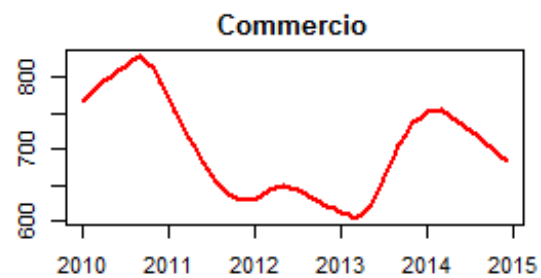
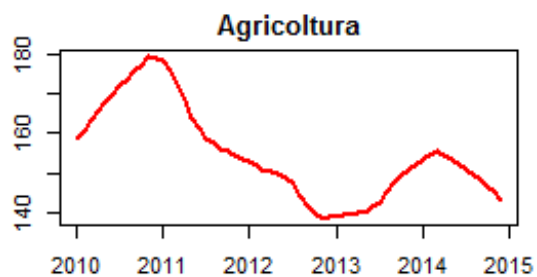
```
# dopo avere installato il pacchetto è necessario caricarlo nell'ambiente di  
lavoro (workspace)  
# da notare che, in questo caso, non sono necessarie le virgolette ("")
```

```
df <- read.csv(file.choose(), header=TRUE)
```

```
# per caricare il file con le serie storiche delle assunzioni  
# ed assegnarlo ad un oggetto chiamato (arbitariamente) "df"  
# il comando (o argomento) "file.choose()" apre un browser che  
# consente di selezionare il file con i dati  
# il comando "header=TRUE" indica che i nomi delle variabili (settori  
economici  
# o contratti di avviamento) sono contenuti nella prima riga del file
```

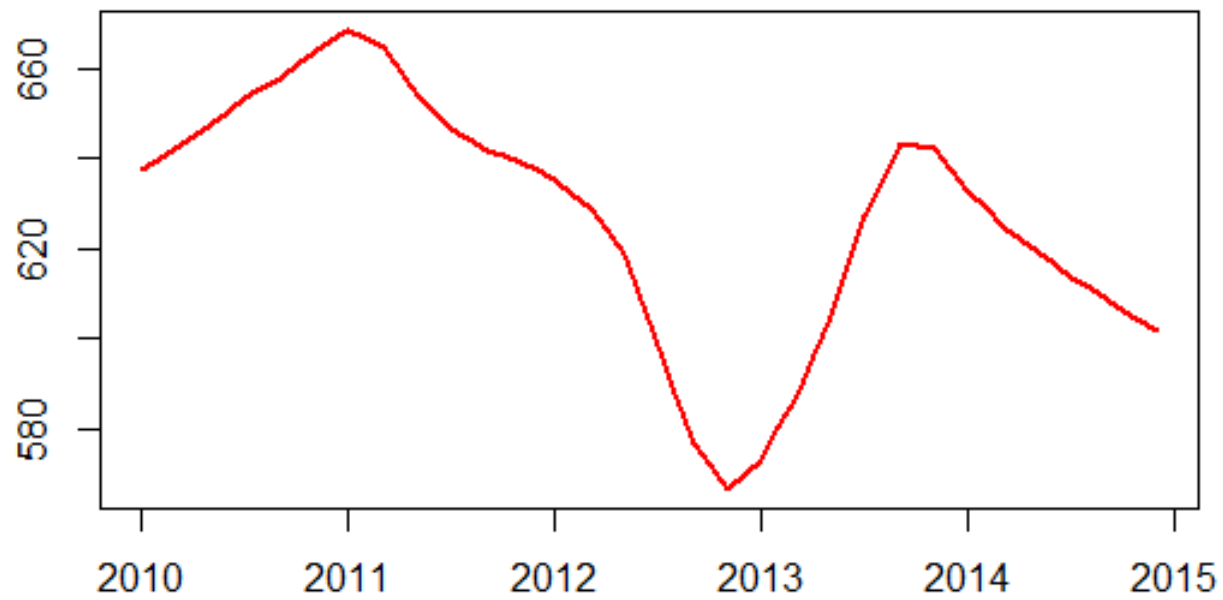
Decomposizione serie storica assunzioni con funzione loess



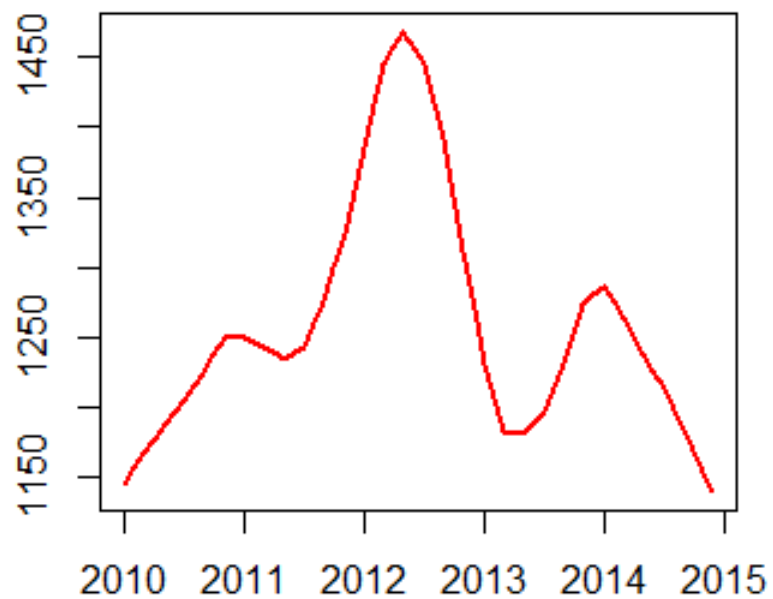


La conoscenza

Industria manifatturiera



Turismo



Contratto a chiamata

